



**zlín.**  
■■■■■■■■■■

město  
nekonečných  
možností

the city of endless  
possibilities





Foto: 1. park Komenského  
2. sousoší Tomáše a Jana Antonína Bati  
3. 1415 BAŤŮV INSTITUT  
4. socha Emila Zátopka na atletickém stadionu  
5. Kongresové a univerzitní centrum

Photos: 1. Komenský Park  
2. Memorial of Tomáš and Jan Antonín Bata  
3. 1415 BAŤA INSTITUTE  
4. Statue of Emil Zátopek at the Zlín sports stadium  
5. Congress and University Centres

## Obsah/Contents:

Zlín je městem v zahradách <i>Zlín is a city of gardens</i>	4
Historie a osobnosti Zlína <i>History and Famous Locals</i>	6
Procházka městem <i>Strolling through the city</i>	8
Mapka centra/ <i>Map of centre</i>	20
Svět na jevišti/ <i>The World on Stage</i>	21
Filmový Zlín/ <i>Film City</i>	22
Za zdravím i poznáním <i>Way to Wellness and Knowledge</i>	23
Za velikány/ <i>Visit the Greats</i>	24
Za odpočinkem a sportem <i>Pursue Sports and Leisure</i>	24
Požitek z jízdy/ <i>Enjoy the Ride</i>	25
Relax na těle i duši/ <i>Oasis for Body and Soul</i>	26
Do zoo i středověku <i>Visit the Zoo or the Middle Ages</i>	27



# Zlín

## je městem v zahradách

## is a city of gardens



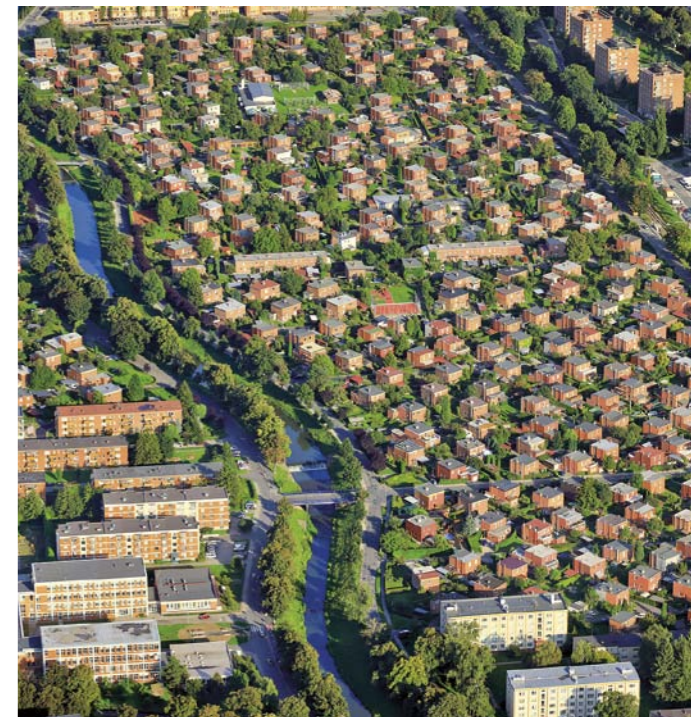
**Město, kde se prolíná dědictví Baťovy obuvnické revoluce s funkcionalistickými budovami a zelenými oázami klidu, vás zve na cestu plnou zážitků a inspirace. Objevte Zlín.**

Zlín vždy ztělesňoval českou variantu amerického snu díky obuvnickému impériu firmy Baťa. Jeho odkaz můžete cítit v každé ulici, budově či příběhu. Pyšní se moderní architekturou od baťovských domků až po současné stavby světoznámé architektky Evy Jiříčkové. Vzestup a dynamika města vždy kráčely ruku v ruce s kvalitním vzděláním a tohle poslání naplňuje i Univerzita Tomáše Bati, která klade důraz na rozvoj věd a inovace. K zážitkům láká známý Zlín Film Festival, největší automobilová soutěž Barum Czech Rally Zlín, designový festival Zlín design week, nejoblíbenější zoologická zahrada na Moravě, městské parky i příroda v okolí. Zlín je skutečným městem v zahradách, plným života a inspirace.



**Explore the cityscape that seamlessly marries the heritage of Tomáš Baťa's shoemaking industry and functionalist architecture. Get inspired by the verdant oases of tranquility. Discover Zlín.**

Zlín has always embodied the Czech version of the American dream thanks to Baťa's thriving shoe empire. Its legacy can be felt in every street, building, and story. The modern urban architecture is a unique blend of Baťa family houses and contemporary marvels by the world-famous architect Eva Jiříčková. The rise and dynamism of this city has always gone hand in hand with quality education, and this mission is fulfilled by Tomáš Baťa University, which emphasizes the development of science and innovation. The lively atmosphere is enhanced by an enticing array of events and spaces. These include the well-known Zlín Film Festival, the Barum Czech Rally Zlín – the biggest motor racing competition in the region, festival Zlín design week, the most popular zoo in Moravia, city parks and picturesque surroundings. Zlín is a city in bloom, full of life and inspiration.





Náměstí Práce ve 30. letech 20. století/Labour Square in the 1930s



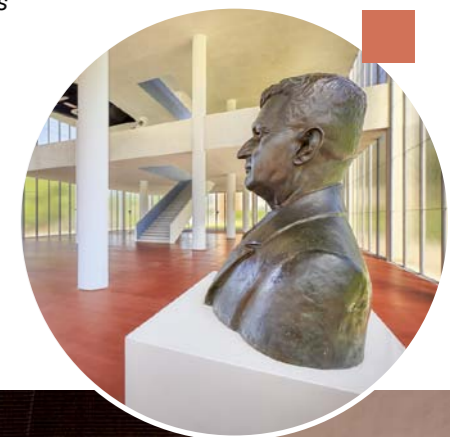
Graffiti se zlínskými osobnostmi/Graffiti portraying personalities of Zlín

# History and Famous Locals

**Zlín is a symbol of industrial success, a testament to the resilience and ingenuity that continue to define its character. Many exceptional characters have called this city home; you can hear their stories echo as you wander the streets.**

The city is nestled in the heart of the Dřevnice valley, surrounded by the lush Hostýn and Vizovice hills. Its history dates back to 1322, to the first written mention of the city being gifted by Queen Eliška Rejčka. The fate of Zlín inevitably changed when the Baťa family decided to establish its shoemaking business here in 1894. The dedication of hardworking shoemakers and skilled locals was the backbone of an empire that transformed a small settlement into a prosperous city, creating an industrial urban tapestry where success and innovation intersected and received global acclaim. Tomáš Baťa, a visionary and the city's mayor, turned Zlín into a functionalist gem whose streets reverberate with stories of success and indomitable will. Even after his death, his half-brother Jan Antonín Baťa has maintained the glory and legacy of the family business, and even today, it's part of Zlín's identity. The history of the city was also intertwined with the famous adventure travellers Jiří Hanzelka and Miroslav Zikmund, renowned filmmakers Hermína Týrlová and Karel Zeman, and the phenomenal athlete Emil Zátopek or the scientist and inventor Otto Wichterle. The influential locals' portraits decorate the wall of the underpass in Dlouhá Street.

Bařova busta v interiéru památníku  
Baťa's bust at the entrance of the memorial



# Historie a osobnosti Zlína



Výstavba 21. správní budovy/Construction of No. 21 Administration Building

**Symbol průmyslového úspěchu, příklad lidské nezdolnosti a touhy po lepším světě. Dějiny Zlína jsou spjaté s výjimečnými osobnostmi a jejich příběhy.**

Historie Zlína sahá do roku 1322, kdy první písemná zmínka o něm vypráví jako o daru královny Elišky Rejčky. Jeho příběh se neodvratně mění založením ševcovské dílny rodinou Baťů v roce 1894. Od počátku se opírala o šikovné ruce, píli a podnikavost místních lidí, která přivedla někdejší malou osadu až k prosperujícímu městu a změnila ho v symbol průmyslového úspěchu a inovace, jíž se klaněl celý svět. Tomáš Baťa, vizionář a starosta města, proměnil Zlín ve funkcionalistický skvost, jehož architektura dýchá příběhy úspěchu a nezdolné vůle. Odkaz slavné firmy, který po smrti nevlastního bratra ještě povýšil Jan Antonín Baťa, nezmizel a nadále formuje identitu Zlína. Její součástí jsou také cestovatelé Jiří Hanzelka a Miroslav Zikmund, slavní filmaři Hermína Týrlová a Karel Zeman, fenomenální atlet Emil Zátopek či vědec a vynálezce Otto Wichterle. Slavné osobnosti Zlína jsou umělecky ztvárněné na stěně podjezdu v Dlouhé ulici.

Podnikatel Tomáš Baťa/Entrepreneur Tomáš Baťa



Junkers F-13ge v Památníku T. Baťi/Junkers F-13ge in the Tomáš Baťa Memorial



# Procházka městem

## Strolling through the city



Kašna a obchodní centrum Zlaté jablko  
The Fountain and Golden Apple Mall

### Náměstí Míru a radnice A

Náměstí Míru je srdce Zlína, které nejde vynechat. Barokní sochy a fontána dýchají historií, zatímco kavárny a obchody lákají k odpočinku. Na první pohled zaujme radnice z roku 1924, majestátní dílo architekta F. L. Gahury, který se svým návrhem uspěl v soutěži ještě coby student. Tato moderně upravená budova, jež nahradila původní renesanční radnici, je dnes díky informačnímu centru vstupní branou pro všechny cestovatele a návštěvníky.

### Peace Square and Town Hall A

The square is the beating heart of the city. You will be taken aback by its history embodied by the Baroque fountain and statues and pampered by its many cafés and shops. It is dominated by the 1924 town hall, an urban masterpiece based on the proposal of architecture student F. L. Gahura, which he submitted to an international competition. Its modern form replaced the original Renaissance town hall and today serves as a gateway welcoming travellers and city visitors.



### Zlínský zámek a sad Svobody B

Zámek Zlín, obklopený sadem Svobody, je ukázkou barokně-klasicistní architektury, s významnými úpravami z počátku 20. století. V roce 1929 jej město Zlín, v jehož čele stál starosta Tomáš Baťa, přeměnilo po vzoru anglických klubů na Klubovní dům, později zde vznikla i první zlínská zoo. Od 50. let 20. století byl zámek sídlem galerie a muzea. Dnes na zámku sídlí Galerie Václava Chada a kulturní a kreativní centrum Živý Zlín. Zámecký areál s geniím loci původního anglického parku je jedním z nejvýznamnějších míst Zlína.

### Zlín Chateau and Freedom Park B

Shrouded in lush greenery, the chateau is an example of Baroque-Classical architecture, which underwent significant modifications in the early 20th century. In 1929, the city authorities and mayor Tomáš Baťa transformed it into their own image. Soon, the chateau was renamed the Club House, following the example of English clubs, and it later housed the first Zlín zoo. Since the 1950s, the former chateau facilities have served as exhibition halls for the gallery and museum. At present, it houses the Václav Chad Gallery and the cultural and creative centre Živý Zlín. The chateau complex with the original English park gardens possesses a distinct genius loci, making it one of the most pivotal and cherished places in Zlín.



Umělecká expozice Zlínského zámku  
Art Exhibition at Zlín Chateau



### Tržiště Pod Kaštany C

Místo plné života a chuti, to je Tržiště Pod Kaštany. Najdete tu širokou paletu regionálních produktů od čerstvých farmářských dobrot až po ruční řemeslné výrobky. Ochutnejte dobré jídlo či kávu ve stínu kaštanů, ochucené tradicemi i moderním životním stylem.

### City Marketplace C

Called "Pod Kaštany" (Under the Chestnuts), the marketplace is always bustling with life and flavour. It offers visitors a place to enjoy good food and drinks in the cool shade of the tree canopy. The atmosphere is complemented by a wide variety of regional produce, artisanal products, and handcrafted treasures. Wander through the stalls and enjoy the unique blend of tradition and modern lifestyle.

### Park Komenského D

Park Komenského je kouzelné místo s elipsovým chodníkem, po němž můžete korzovat dle libosti. Ústředním prvkem je hudební altán a velké hřiště s prolézačkami, pískovištěm a houpačkami. Zatímco si děti hrají, dospělí relaxují na trávě nebo si na lavičkách vychutnávají voňavou kávu.

### Komenský Park D

Winding gracefully through this charming park is an elliptical pathway guiding strollers along a scenic journey amidst lush foliage. The centrepiece of this green sanctuary is a picturesque gazebo and a large playground with climbing frames, a sandpit, and swings. While the children play, the adults can unwind on the grass or nearby benches and savour a cup of coffee.





Vyhlídková terasa s kavárnou  
Viewing terrace with café



### Správní budova č. 21 E

Zlínský mrakodrap nebo také „jedenadvacítka“ je ikonou města a vrcholným dílem konstruktivistické architektury. Tato 77,5 metru vysoká stavba, navržená Vladimírem Karfíkem a dokončená v roce 1939, byla druhou nejvyšší budovou ve střední Evropě. Je unikátní železobetonovým skeletem, dvojitými ocelovými okny i rychlostí vzniku, když byla postavena za pouhých 160 dní. Každé patro mělo pojmout až 200 pracovníků. Raritou je pojízdná kancelář ve výtahu pro Jana Antonína Baťu, která je dodnes funkční a veřejnosti přístupná. Z vyhlídkové terasy si užíjte dechberoucí pohled na baťovské domky a tovární areál.

### No. 21 Administration Building E

Often nicknamed the "Zlín Skyscraper" or "No. 21", the building is an icon of the urban landscape and a masterpiece of constructivist architecture. Designed by Vladimír Karfík and completed in 1939, this high-rise of 77.5 metres was the second-highest building in Central Europe. It consists of a reinforced concrete skeleton and double steel windows and was built in record time, only 160 days. Each floor was planned to accommodate up to 200 workers. It was equipped with the mobile office of Jan Antonín Baťa, an elevator that is still functional and open to the public. A terrace on the roof offers breathtaking views of Baťa's housing colony and factory grounds.

Kancelář ve výtahu/Mobile office in elevator



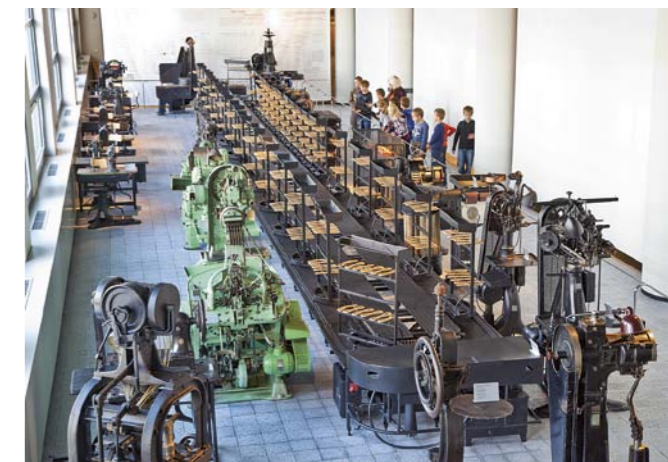
Exponáty v muzeu obuvi  
Museum of Shoemaking display

### 14|15 BAŤOVĚ INSTITUT E

Nasát atmosféru nejslavnější éry obuvnického impéria můžete ve 14|15 BAŤOVĚ INSTITUTU, který sídlí v opravených továrních budovách 14 a 15. Expozice „Princip Baťa: Dnes fantazie, zítra skutečnost“ poutavě přibližuje historii slavné firmy. Další expozice Muzea jihovýchodní Moravy se věnují zlínskému filmu, známým cestovatelům Hanzelkovi a Zikmundovi, Ingrišovi a Škulínovi. Ve 14. budově se také nachází galerie. Vedlejší budova 15 je sídlem krajské knihovny a kavárny, kde můžete relaxovat nebo se zúčastnit přednášek a besed.

### 14|15 BAŤA INSTITUTE E

You can soak up the city's industrial atmosphere of the golden era of shoemaking in the renovated factory buildings No. 14 and 15. The exhibition entitled "Baťa Principle: Fantasy Today, Reality Tomorrow" takes you on a captivating journey through the history of the famous company. Other circuits of the Museum of South-East Moravia focus on the filmmaking tradition in Zlín and legendary Czechoslovak travellers Hanzelka and Zikmund, Ingrish and Škulín. Building No. 14 also houses a gallery. Its neighbour, No. 15, accommodates the regional library and a café, offering a space for organising interesting lectures and talks.





### Areál Baťových závodů

Tovární areál, známý také jako Svit, je živým dokladem průmyslového dědictví a inovativního ducha Tomáše Bati. Z první obuvnické dílny založené v roce 1894 se transformoval v impozantní průmyslový komplex. Architektura areálu, inspirovaná návštěvou v USA, je vzorem funkčnosti a efektivity. Typizované budovy, organizované do šachovnicových vzorů, byly propojeny dopravními zařízeními, což usnadňovalo výrobu. Dnešní areál s původními cihlovými stavbami ožívá kavárnami, bistro a galeriemi. Navštivte také 44 Centrum řemesel – platformu pro kreativitu, design a vzdělávání.

### Baťa Factory Complex

The factory complex "Svit" is a standing testament to the industrial heritage and pioneer spirit of Tomáš Baťa. The shoemaking workshop opened in 1894 and grew into an impressive industrial complex. As a hub of functionality and efficiency, its architecture was inspired by the US style. The standardised buildings, organised in checkerboard patterns, were interconnected with a multi-layer transport solution facilitating production. Today, reimagined and repurposed, the original brick buildings house vibrant cafés, busy bistros, and gorgeous galleries. Visit building No. 44, the Crafts Centre, a platform for creativity, design, and education.



Dílňa 44 v Centru řemesel  
44 Crafts Centre workshop



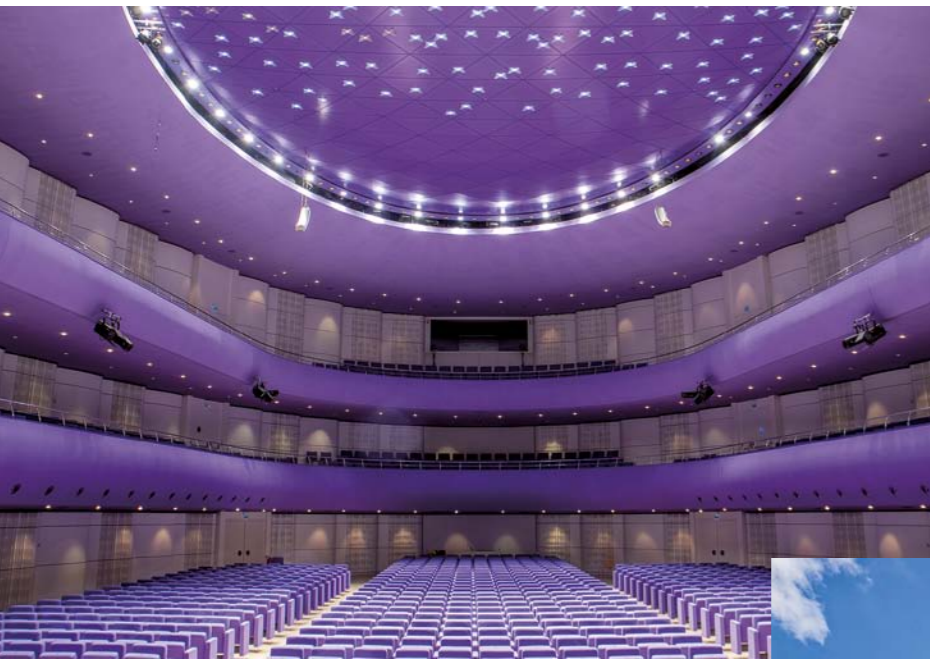
### Náměstí Práce – Velké kino, Obchodní dům, Tržnice, Hotel Zlín s 28 lípami, 3D fotopoint

Nej, nej, nej. Náměstí Práce je stvořené z unikátů. Tak třeba Obchodní dům byl v roce 1931 první výškovou stavbou ve Zlíně, která po nedávné rekonstrukci zase získala původní lesk. Třípatrová Tržnice nabízela návštěvníkům kromě zboží také vzrušující zážitky boxerských klání. Velké kino, které bylo největší v zemi, nyní čeká na rekonstrukci. Hotel Zlín, původně Společenský dům z roku 1933, se pyšní úchvatným výhledem. U 28 líp si připomeňte vznik republiky a pak se na památku vyfotíte u obrého 3D nápisu Zlín.

### Labour Square – Big Cinema, Department Store, Market Hall, Social House with 28 lime trees, and 3D photo point

The best square in Zlín is adorned with grand and unique buildings. The Department Store was the first high-rise in Zlín in 1931, and, being recently renovated, it has regained its original splendour. The three-story Market Hall invited locals to explore an array of fresh produce as well as exciting boxing matches. The Big Cinema, once the largest in the country, is now awaiting reconstruction. The original Social House, now Zlín Hotel, built in 1933, boasts breathtaking views. Take a stroll through a colonnade of twenty-eight lime trees and commemorate your visit by posing with the giant 3D "Zlín" sign.





### Kongresové a univerzitní centrum I

Comprising a harmonious combination of glass, concrete, and metal, the Congress Centre was designed by the renowned architect and Zlín native Eva Jiříčná. Unveiled in 2010, it rose as a stark contrast to the functionalist city landscape. This organic-shaped building houses the Bohuslav Martinů Philharmonic Orchestra and hosts major cultural and social events. The same architect also designed its two years younger sister, the University Centre, which serves as the Rector's Office and Library of the University of Tomáš Baťa.



### Kongresové a univerzitní centrum II

Sklo, kov a beton v dokonalé symbióze, to je Kongresové centrum Zlín, které svému rodnému městu navrhla věhlasná architektka Eva Jiříčná. Budova dokončená v roce 2010 vytváří svým organickým tvarem protiváhu okolnímu funkcionalismu, je domovem Filharmonie Bohuslava Martinů a dějištěm předních kulturních a společenských akcí. Vedle stojící Univerzitní centrum, otevřené o dva roky dříve, je také dílem Evy Jiříčné a sídlí v něm rektorát Univerzity Tomáše Bati a univerzitní knihovna.



### Infopoint baťovského bydlení K

Baťovské domky jsou fenomén a stojí za to projít se mezi nimi třeba po nejstarší čtvrti Letná. Toužíte-li podívat se také dovnitř, můžete nahlédnout do Infopointu baťovského bydlení, který najdete v jednom z typických domků. Nabízí zajímavý pohled do života v tehdejší Zlíně. Ač zde není zachován původní nábytek a své sídlo zde našla architektonická kancelář a spolek aArchitektura, v připravené expozici se můžete seznámit s promyšlenou bytovou strategií firmy Baťa. Dozvíte se o vývoji čtyřdomků a dvojdomků, objevíte modely jednotlivých typů domků a pochopíte, jak se v nich žilo. Infopoint odhaluje historii a adaptaci těchto domků, v nichž Zlíňané žijí dodnes.



### Baťa Housing Infopoint K

Explore the captivating phenomenon of Baťa houses by strolling through the housing colony, particularly the historic Letná district. If you want to take a look inside, visit the Baťa Housing Infopoint located in one of the distinctive houses. It offers an interesting insight into life in Zlín at that time. Despite the absence of original furniture and the fact that it now houses an architecture studio and the aArchitektura Association, it features an enlightening exhibition showcasing Baťa's sophisticated housing strategy. You will learn about the development of the fourplexes and duplexes, examine their models and understand what they offered their inhabitants. The infopoint reveals the history and adaptation of these houses, still occupied today.



### Gahurův prospekt a Internáty J

Gahurův prospekt je fascinující zelený pás spojující srdce Zlína s parky a městskými lesy. Celý prostor, revitalizovaný v roce 2013, křižují originální betonové chodníky, zatímco trávníky vytvářejí příjemný prostor pro odpočinek. Tuhle urbanistickou myšlenku lemují dvojice řad internátů, které historicky sloužily mladým zaměstnancům firmy Baťa. A energie tu díky studentům pulzuje i dnes.

### Gahura Boulevard and Dormitories J

An impressive green belt connecting the forests above Zlín with the heart of the city and its urban parks. The space was revitalised in 2013 with concrete pathways sunk into the lush grass, providing a place for meeting and relaxing. The green boulevard is flanked by two rows of dormitory buildings that used to house young employees of the Baťa company. It remains the ever-evolving hub of creativity thanks to the youthful energy of the local university students.







Hodinky Tomáše Bati v památníku ukazují čas osudové letecké havárie  
The Tomáš Baťa Memorial includes his watch showing the time of the fatal plane crash

### Lyžařský svah Zlín M

Mít sjezdovku ve městě je lyžařský sen, který se v podobě Svahu Zlín stal skutečností. Kromě vleku a pojízdných pásů pro děti tu nechybí ani zasněžování a osvětlení pro noční lyžování. V létě Svah Zlín žije koncerty.



### Ski Slope Zlín M

Having a ski slope right in the city is a dream come true. It is equipped with a ski lift, carpet lift for kids, snowmaking machines and lighting for night skiing. In summer, it transforms into a venue for open-air concerts.



### Památník T. Bati L

Památník Tomáše Bati, architektonický skvost ve tvaru skleněného krystalu, je symbolem zlínského funkcionalismu a poctou zakladateli slavné firmy. Železobetonový skelet nese skleněný plášť, který za soumraku září nad městem. Vnitřní prostor je členěn sloupy a skrývá maketu letounu Junkers F-13ge, v němž slavný podnikatel v roce 1932 tragicky zahynul.

### Tomáš Baťa Memorial L

Symbolising the city's functionalist architecture, the memorial pays tribute to the founder of the shoemaking empire. This glazed prism of glass and steel shines over the city at dusk. The interior is divided by columns and displays a model of the Junkers F-13ge, the aircraft in which Tomáš Baťa tragically died in 1932.



### Atletický stadion a Lázně Zlín N

Srdcem zlínského sportu je Stadion mládeže, který využívají sportovci všech věkových kategorií a různého sportovního zaměření. Slavnou minulost připomíná socha Emila Zátopka, který tu trénoval, závodil a také poprvé potkal svou ženu Danu. Městské lázně vznikly na místě bývalé cihelny a návštěvníkům nabízí vnitřní i venkovní bazény či wellness.

### Sports Stadium and Zlín Spa N

The sports stadium is the racing heart of Zlín, watching over the various sporting endeavours of all ages of locals. Its heydays are commemorated with a statue of the great Czechoslovak athlete Emil Zátopek, who clocked in many hours of training here and even met his wife Dana. The city spa was built on the site of a former brickworks and offers visitors indoor and outdoor pools and a spa world.



### Kolektivní dům **O**

Kolektivní dům byl postavený na principu společného bydlení, stravování a relaxace. Mladé rodiny tu měly také jesle a mateřskou školu. Od roku 1958 je Kolektivní dům chráněn jako kulturní památka. Přízemí slouží kulturním a vzdělávacím akcím, které pořádá Kulturní a kreativní centrum Živý Zlín.

### Collective House **O**

It is based on the idea of communal living, eating, and pastime activities. Protected as a cultural monument since 1958, it once provided nursery and kindergarten services to young families. Today, the ground floor serves as a cultural and educational space for events organised by the cultural and creative centre Živý Zlín.

### Vila J. A. Baťa **P**

I přes nesouhlas svého bratra Tomáše si nechal Jan Antonín postavit vilu podle svých představ. Tomáš vyžadoval, aby Jan Antonín žil ve firemním domku jako ostatní zaměstnanci. Důsledkem rozporu byl dočasný odchod Jana Antonína z firmy. Vila z roku 1927 je výjimečným příkladem baťovské stavební estetiky a připomínkou úspěšného podnikatele. Dnes vila slouží jako sídlo Českého rozhlasu Zlín a veřejnosti je přístupná při dnech otevřených dveří.



### Jan Antonín Baťa Villa **P**

Despite his brother's disapproval, Jan Antonín had the villa tailored to his needs. Tomáš demanded that Jan Antonín live in a company house like the rest of his employees. This brotherly quarrel resulted in Jan Antonín temporarily leaving the family business. The 1927 villa is an extraordinary example of Baťa's construction aesthetics and a monument to the great entrepreneur. Today, it serves as the seat of Czech Radio Zlín and is open to the public during open house days.

Otisk stop J. A. Baťa před jeho vilou  
Footprint of J. A. Baťa in front of his villa

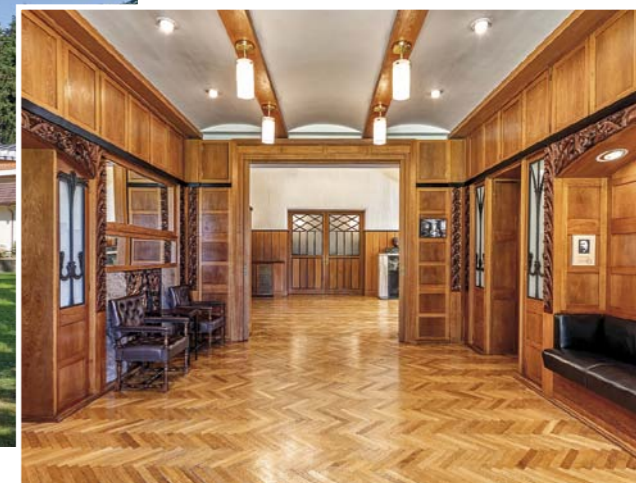


### Vila Tomáše Baťa **Q**

Vila Tomáše Baťa, postavená v letech 1909–1912, je vzácnou památkou Zlína, odrážející genius loci a osobnost svého majitele. Tento architektonický skvost v duchu neoklasicismu a modernismu od Jana Kotěry nabízí návštěvníkům prostřednictvím Nadace Tomáše Baťa pohled do života slavného průmyslníka.

### The Tomáš Baťa Villa **Q**

One of the most prominent historical monuments of Zlín; built between 1909 and 1912, it embodies the character and genius of its owner. This wonderful piece of architecture is a synthesis of contemporary neoclassicism and modernism designed by Jan Kotěra and, thanks to the Tomáš Baťa Foundation, offers visitors a glimpse into the life of the famous shoemaking magnate.



### Zikmundova vila **R**

Prostorem plným příběhů je také Zikmundova vila, která nabízí autentický zážitek z prostředí, kde žil a psal své knihy slavný cestovatel Miroslav Zikmund. Tady potkáte celý svět.

### The Zikmund Villa **R**

The space echoes fascinating stories of the adventurous life of the world traveller Miroslav Zikmund. Come and see the world through his eyes.





## Na procházku s průvodcem

Chcete-li se dozvědět o architektuře Zlína víc, než se píše v bedkách, vydejte se na některou z komentovaných procházek ZÓNY ZLÍN. Znalí a zapálení průvodci vás seznámí s výjimečnými stavbami, unikátním továrním areálem i baťovskými domky. Komentované prohlídky se konají od května do září každou středu a sobotu. Vyrážejí vždy po jedné ze tří tras nazvaných Plánované město, Bydlení u Bati a Továrna v zahradách. Termíny a místo si můžete vybrat a rezervovat předem. Jedinečnou architekturu Zlína můžete poznat také s mobilní aplikací ZAM, která nabízí několik tematických stezek a audioprůvodce. S její pomocí můžete objevovat zajímavé zlínské stavby i v němčině a angličtině.



ZÓNA ZLÍN



ZAM

## Go on a Guided Walk

If you want to go beyond the architectural digests and delve deeper into Zlín's architectural wonders, try ZÓNA ZLÍN guided tours. Knowledgeable and enthusiastic guides will show you exceptional buildings, unique factory complexes, and Baťa houses. The guided tours take place every Wednesday and Saturday from May to September. There are three routes, which are called "Planned City", "Baťa Housing", and "Factory in the Gardens". You can choose and book the dates and circuits in advance. Additionally, experience Zlín's architecture through the ZAM app, offering several thematic tours. Tune in and discover architectural marvels in Czech, English, or German.

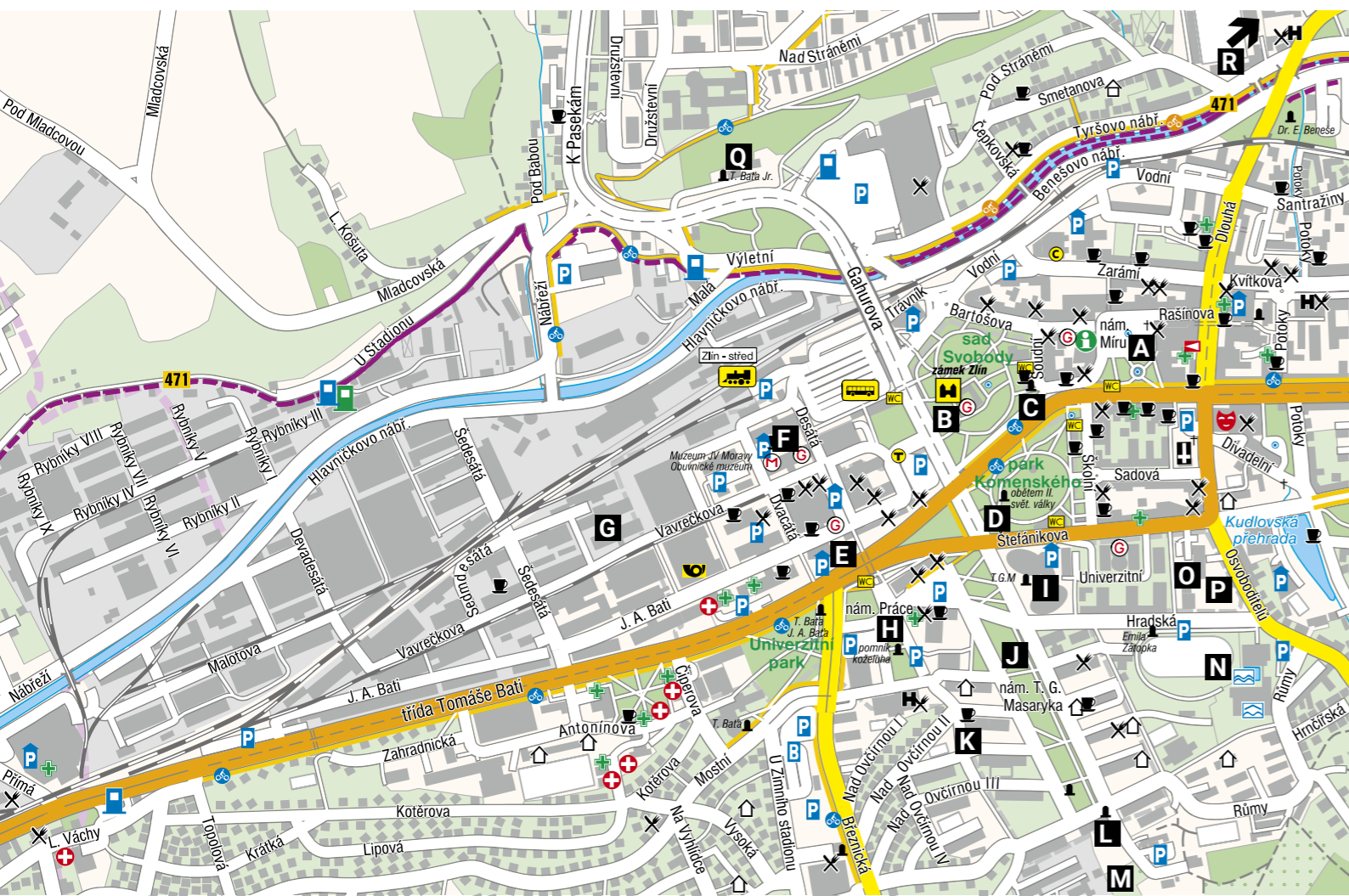


Budova Městského divadla Zlín  
Zlín Municipal Theatre building



## Svět na jevišti

Zlín nabízí hned dvě divadelní scény. Jednou z nich je Městské divadlo Zlín (1) s proskleným průčelím a výhledem na kostel sv. Filipa a Jakuba (3). Podoba této významné sakrální památky pochází z poloviny 19. století. Druhou možností, jak si zpestřit kulturní večer, je Malá scéna (2) umístěná ve funkcionalistické stavbě od Vladimíra Karfíka, která je dnes památkově chráněná.



## The World on Stage

Zlín boasts two vibrant theatre scenes. One is the Zlín Municipal Theatre (1), with its glass facade and a view of the Church of Saints Philip and James (3). The architecture of this important sacral monument dates back to the mid-19th century. Alternatively, indulge your cultural interests at the Small Scene (2), housed in a functionalist building by Vladimír Karfík, now a protected monument.



1

## Filmový Zlín

Filmové ateliéry Zlín (1), založené ve 30. letech firmou Baťa, se proslavily nejen reklamními a dokumentárními filmy, ale i animovanou tvorbou a snímky Karla Zemana a Hermíny Týrlové. Obrovskou popularitou i s účastí největších hereckých hvězd se pyšnily zlínské Filmové žně ve 40. letech. Každoročně se ve městě koná ZLÍN FILM FESTIVAL, nejstarší a největší filmová přehlídka pro děti a mládež. Kabinet filmové historie (3, 4) vás zavede do zákulisí ateliérů s loutkami Pata a Mata nebo Ferdý Mravence. Filmový uzel Zlín (2) nabízí interaktivní zážitek s workshopem animace, kavárnu vč. Lojzíkovy herny a kinosál.



2

## Film City

The Zlín Film Studios (1), established in the 1930s by the Baťa company. Renowned for promotional and documentary films, along with animation and film works by Karel Zeman and Hermína Týrlová. The Zlín Film Harvest in the 1940s was hugely popular and attended by big stars of the silver screen. Every year, the city hosts the ZLÍN FILM FESTIVAL, the oldest and largest film showcase for children and youth. The Cabinet of Film History (3, 4) will take you behind the scenes of the studios, featuring authentic marionettes of well-known Czech characters. The Zlín Film Hub (2) offers an interactive experience and animation workshops, a cafe incl. Lojzík's game rooms and cinema hall.



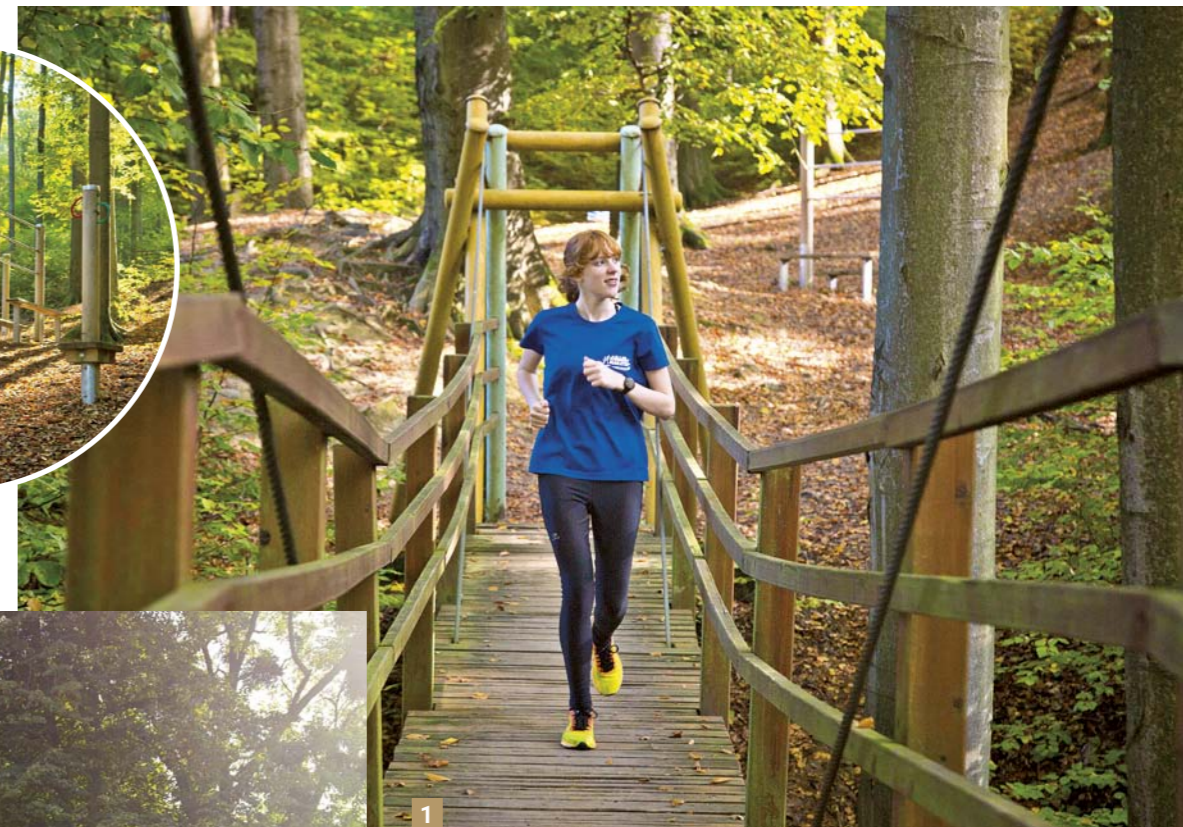
3



4



Stezka zdraví Tlustá hora  
Tlustá Hora Health Trail



1



2

## Za zdravím i poznáním

Nechte město za zády a vydejte se do přírody, objevíte místa plná krásy a historie. Stezka zdraví na Tlusté hoře (1) spojuje aktivní odpočinek s přírodními krásami. Proběhněte se, projedte na kole nebo se vydejte na rodinný výlet až k hradu Malenovice (2), kde minulost ožívá skrze zážitkové prohlídky, jarmarky a kulturní akce. Další naučnou stezkou je Areál Lazy, v jehož blízkosti se nachází Hvězdárna Zlín (3). Prostřednictvím dalekohledů se vydáte na pouť hvězdnou oblohou a objevovat ji můžete také při přednáškách o tajemném vesmíru. Hvězdárna, jejíž historie sahá do roku 1951, je centrem vzdělávání a zážitků pro všechny věkové kategorie.

## Way to Wellness and Knowledge

Escape the city and step into the beautiful countryside full of life and history. The Tlustá Hora Health Trail (1) offers an active retreat while breathing in the surrounding natural beauty. Go for a run, a ride or a family trip to the Malenovice Castle (2), pulsing with history and being the backdrop for experience tours, fairs, and various cultural events. Another educational trail is the Areál Lazy, near which the Zlín Observatory is located (3). It will take you on a journey through the starry sky and tell you stories of the mysteries of the universe. The observatory, whose history dates back to 1951, is a center of education and experiences for all ages.



3



Pomník cestovatele  
Miroslava Zikmunda  
Miroslav Zikmund's Monument

## Za velikány

Na Lesním hřbitově, který nechal v roce 1930 zřídit Tomáš Baťa, se pokloňte místním velikánům. Ve stínu stoletých stromů tu odpočívá rodina Baťů, architekt František Lýdie Gahura, filmaři Hermína Týrlová a Karel Zeman, cestovatel Miroslav Zikmund a další osobnosti města.

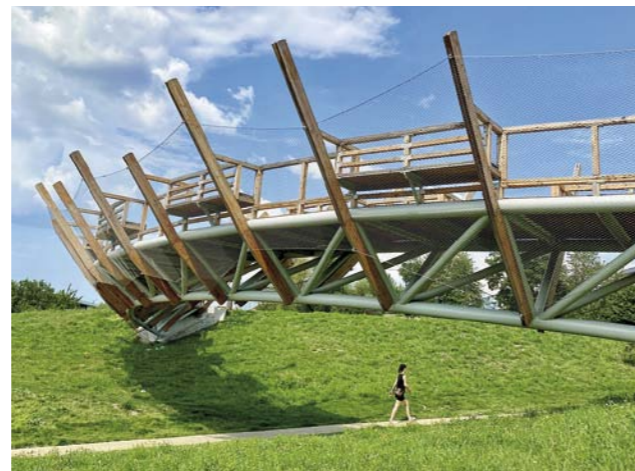
## Visit the Greats

Pay homage to legends at the Forest Cemetery established by Tomáš Baťa in 1930. The Baťa family, architect František Lýdie Gahura, filmmakers Hermína Týrlová and Karel Zeman, traveller Miroslav Zikmund and other local greats rest under the shade of centennial trees.



## Za odpočinkem a sportem

V Centrálním parku Jižní Svahy můžete načerpat sílu posezením na dřevěných lavičkách a zvlněných lehátkách u jezírka, na procházce po štěrkových pěšinkách i vyhlídkové dřevěné lávce nebo při sportu či dovádění s dětmi na hřišti – to vše tvoří oázu klidu v obnoveném zlínském parku. Jeho součástí jsou sportoviště, venkovní posilovny a discgolfové hřiště. Z jednoho konce parku na druhý se vine cyklostezka, která vás nasměruje do centra Zlína, nebo naopak vstříc přírodě za hranicemi města.



## Požitek z jízdy

Zlín a okolí nabízí více než 30 km cyklostezek a řadu rekreačních okruhů v okolních kopcích. Krásné projížďky jsou kolem řeky Dřevnice do Vizovic nebo po proudu do Otrokovic, kde je napojení na stezku kolem Baťova kanálu. Bezpečně na kole můžete vyrazit i do zoo nebo na hrad Lukov.

## Enjoy the Ride

The city of Zlín and its surroundings offer more than 30 kilometres of bike trails and a number of scenic circuits in the surrounding hills. Take your bike and ride along the River Dřevnice to the town of Vizovice or head in the opposite direction to Otrokovice, where you can connect to the Baťa Canal trail. You can easily bike to the local zoo or the Lukov Castle.



## Pursue Sports and Leisure

The city's central park "Jižní Svahy" is a place of tranquility and peace. Recharge your batteries on wooden benches and comfortable lounges by the pond, walk along the gravel paths and over the scenic wooden footbridge, play sports or frolic with your kids on the playground. The park also offers sports facilities, outdoor gyms, and a disc golf course. You can get from one end to the other following the bike trail, which takes you either to the city centre or to the surrounding nature beyond the city limits.



Baťův kanál ve Spytihněvi  
Baťa canal in Spytihněv



Golfvé hřiště  
Golf course



## Relax na těle i duši

Odpočinek a relaxaci nabízí Hotel Lázně Kostelec (1, 2), který navazuje na zdejší lázeňskou tradici sahající až do poloviny 18. století. Dokonalou péči léčivých sírných pramenů můžete spojit také s aktivním pohybem. Golfové hřiště, vyhřívané bazény a okolní příroda nabízí ideální možnosti k rekreaci. Pro zážitky povznášející ducha se vydejte do blízké Štípy a objevte poutní chrám Narození Panny Marie (3, 4). Krásný barokní komplex je součástí Evropské kulturní stezky sv. Cyrila a Metoděje.

## Oasis for Body and Soul

Enjoy yourself in the warm embrace of the Kostelec Spa Hotel (1, 2), which carries on the spa tradition dating back to the mid-18th century. Get pampered by the healing sulphur springs or opt for active relaxation in the form of golf courses, heated pools, and surrounding nature. Lift your spirits by paying a visit to the nearby Pilgrimage Church of the Nativity of the Virgin Mary in Štípa (3, 4). The marvellous Baroque complex is part of the European Cultural Route of Saints Cyril and Methodius.



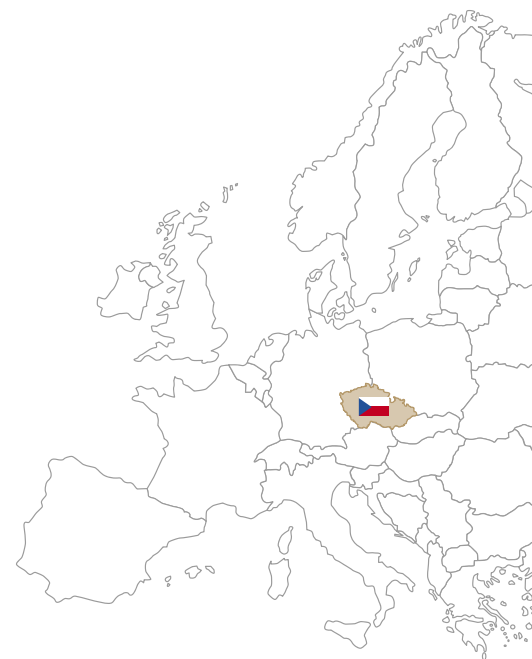
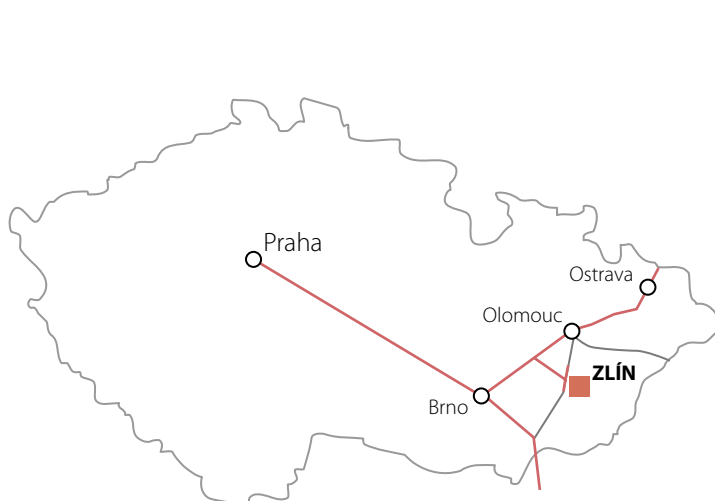
## Do zoo i středověku

Kouzlo přírody, pohádkový zámek Lešná (1) a skvělé podmínky pro život zvířat a jejich pozorování. V Zoo Zlín za jeden den „procestujete“ celý svět a zažijete dobrodružství v království exotických zvířat. Můžete si nakrmit mořské rejnoky (2) a žirafy, uvidíte stádo slonů včetně prvního afrického sluněte v Česku, čeká na vás Jaguar Trek nebo tropická hala Yucatan. Bezbariérový areál je skutečnou oázou klidu a pohody. Milovníci přírody a romantiky si zamilují zříceninu hradu Lukov (3), okouzlí vás rekonstruované zbytky hradeb, mohutná věž i výhled na zalesněné kopce Hostýnských vrchů.



## Visit the Zoo or the Middle Ages

Embark on a day full of natural wonders, the fairy-tale Lešná chateau (1), and exotic animals at the Zlín Zoo. You can feed the stingrays (2) and giraffes, be in awe of the elephants and the first African elephant in Czechia, and experience the Jaguar Trek or the Yucatan Tropical Hall. The area offers barrier-free access and places to contemplate and meditate. Nature and romance await at the ruins of the Lukov Castle (3) with the renovated fortification, monumental tower and scenic views of the lush Hostýn hills.



**zlín.** město  
nekonečných  
možností

the city of endless  
possibilities



**Turistické informační centrum Zlín**

náměstí Míru 12  
760 01 Zlín

e-mail: [is@zlin.eu](mailto:is@zlin.eu)  
tel.: +420 577 630 222, 270

  FB/IG: [zlin.eu](https://www.facebook.com/zlin.eu)



[www.visitzlin.eu](http://www.visitzlin.eu)



[www.batuvregion.cz](http://www.batuvregion.cz)



[www.zlinsko-luhacovicko.cz](http://www.zlinsko-luhacovicko.cz)



[www.vychodni-morava.cz](http://www.vychodni-morava.cz)

Vydalo statutární město Zlín 2023/Published by the City of Zlín, 2023. [www.zlin.eu](http://www.zlin.eu)  
Zpracování/Composition: m-ARK Marketing a reklama, s.r.o.; Mapa/Map: ShoCART  
Foto/Photo: m-ARK, město Zlín, Filharmonie Bohuslava Martinů, Nadace Tomáše Bati, Svah Zlín,  
Zlínská astronomická společnost, Hotel Lázně Kostelec, Josef Řezníček, Jan Salač, Jiří Baran,  
Lukáš Králíček, Onomono Photography, Libor Sváček, mcumedia.cz, Zoo a zámek Zlín-Lešná,  
Kabinet filmové historie.

Náklad/Circulation: 10 000 ks  
Tisk/Print: KODIAK print s.r.o.  
ISBN: 978-80-87766-32-3

Dotisk 1. vydání 2024 /spolufinancováno Zlínským krajem  
Reprint of the 1 st edition 2024/ co-financed by the Zlín Region.  
Neprodejné./Not for sale.